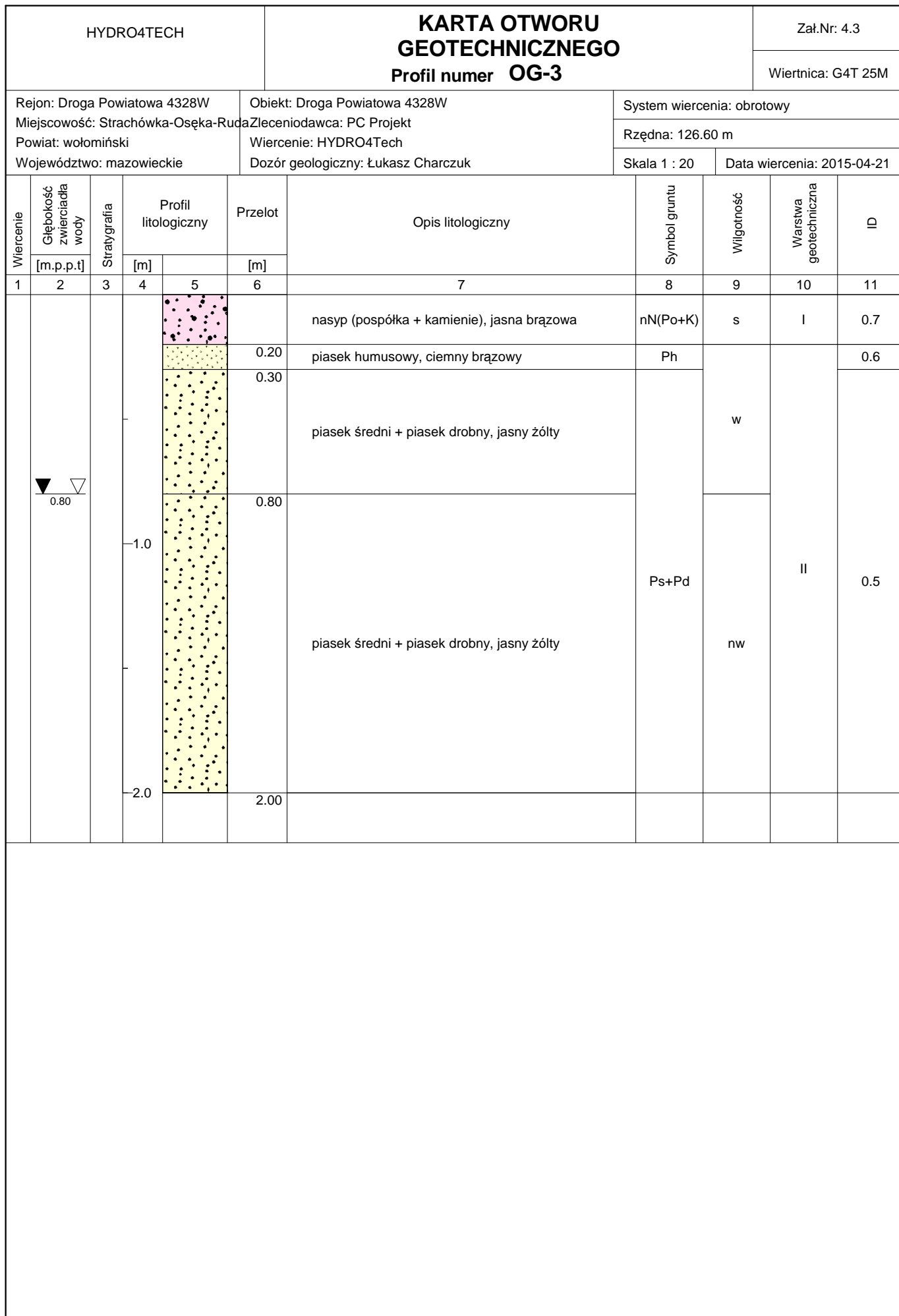
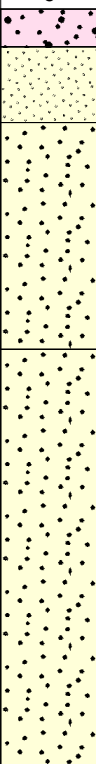


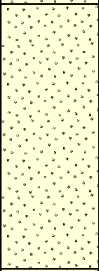





HYDRO4TECH			KARTA OTWORU GEOTECHNICZNEGO Profil numer OG-1					Zał.Nr: 4.1		
Rejon: Droga Powiatowa 4328W			Obiekt: Droga Powiatowa 4328W					System wiercenia: obrotowy		
Miejscowość: Strachówka-Osęka-Ruda			Zleceniodawca: PC Projekt					Rzędna: 125.33 m		
Powiat: wołomiński			Wiercenie: HYDRO4Tech					Skala 1 : 20		
Województwo: mazowieckie			Dozór geologiczny: Łukasz Charczuk					Data wiercenia: 2015-04-21		
Wiercenie	Głębokość zwierciadła wody	Stratygrafia	Profil litologiczny		Przelot	Opis litologiczny	Symbol gruntu	Wilgotność	Warstwa geotechniczna	ID
			[m]	[m]						
1	2	3	4	5	6	7	8	9	10	11
			0	0.10	0.10	nasyt (pospółka + kamienie), jasna brązowa	nN(Po+K)	s	I	0.7
			0.10	0.20	0.20	piasek humusowy, szary	Ph	s		0.6
			0.20	0.65	0.65	piasek średni + piasek drobny, ciemny brązowy		w	II	0.5
			0.65	2.00	2.00	piasek średni + piasek drobny, ciemny brązowy		nw		


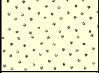



Rysunek wykonano programem "GeoStar"


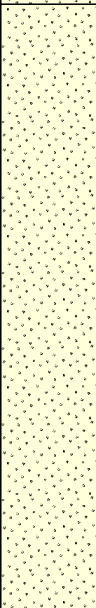
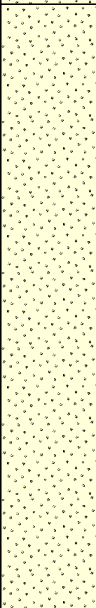
HYDRO4TECH			KARTA OTWORU GEOTECHNICZNEGO Profil numer OG-2					Zał.Nr: 4.2		
Rejon: Droga Powiatowa 4328W			Obiekt: Droga Powiatowa 4328W					System wiercenia: obrotowy		
Miejscowość: Strachówka-Osęka-Ruda			Zleceniodawca: PC Projekt					Rzędna: 125.95 m		
Powiat: wołomiński			Wiercenie: HYDRO4Tech					Skala 1 : 20		
Województwo: mazowieckie			Dozór geologiczny: Łukasz Charczuk					Data wiercenia: 2015-04-21		
Wiercenie	Głębokość zwierciadła wody	Stratygrafia	Profil litologiczny		Przelot	Opis litologiczny	Symbol gruntu	Wilgotność	Warstwa geotechniczna	ID
			[m]	[m]						
1	2	3	4	5	6	7	8	9	10	11
						nasyt (pospółka + kamienie), jasna brązowa	nN(Po+K)	s	I	0.7
					0.10	piasek humusowy, szaro-brązowy	Ph		II	0.5
					0.30	piasek średni + piasek drobny, brązowo-szary		w		
					0.90	piasek średni + piasek drobny, ciemny brązowy	Ps+Pd			
					2.00	piasek drobny, jasny żółty	Pd	nw		


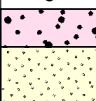

HYDRO4TECH			KARTA OTWORU GEOTECHNICZNEGO Profil numer OG-4					Zał.Nr: 4.4					
Rejon: Droga Powiatowa 4328W			Obiekt: Droga Powiatowa 4328W					System wiercenia: obrotowy					
Miejscowość: Strachówka-Osęka-Ruda			Zleceniodawca: PC Projekt					Rzędna: 127.20 m					
Powiat: wołomiński			Wiercenie: HYDRO4Tech					Skala 1 : 20					
Województwo: mazowieckie			Dozór geologiczny: Łukasz Charczuk					Data wiercenia: 2015-04-21					
Wiercenie	Głębokość zwiędziadła wody	Stratygrafia	Profil litologiczny		Przelot	Opis litologiczny	Symbol gruntu	Wilgotność	Warstwa geotechniczna	ID			
			[m]								[m]		
1	2	3	4	5	6	7	8	9	10	11			
						nasyp (pospółka), ciemny brązowy	nN(Po)	w	I	0.7			
					0.30	piasek humusowy + piasek drobny, szary	Ph+Pd				0.6		
					0.50	piasek drobny, jasny żółty							
					1.20	piasek drobny, jasny żółty		nw	II	0.5			
					3.40	piasek średni, jasny żółty	Ps						
					3.70	piasek drobny, jasny żółty	Pd						
					4.00								

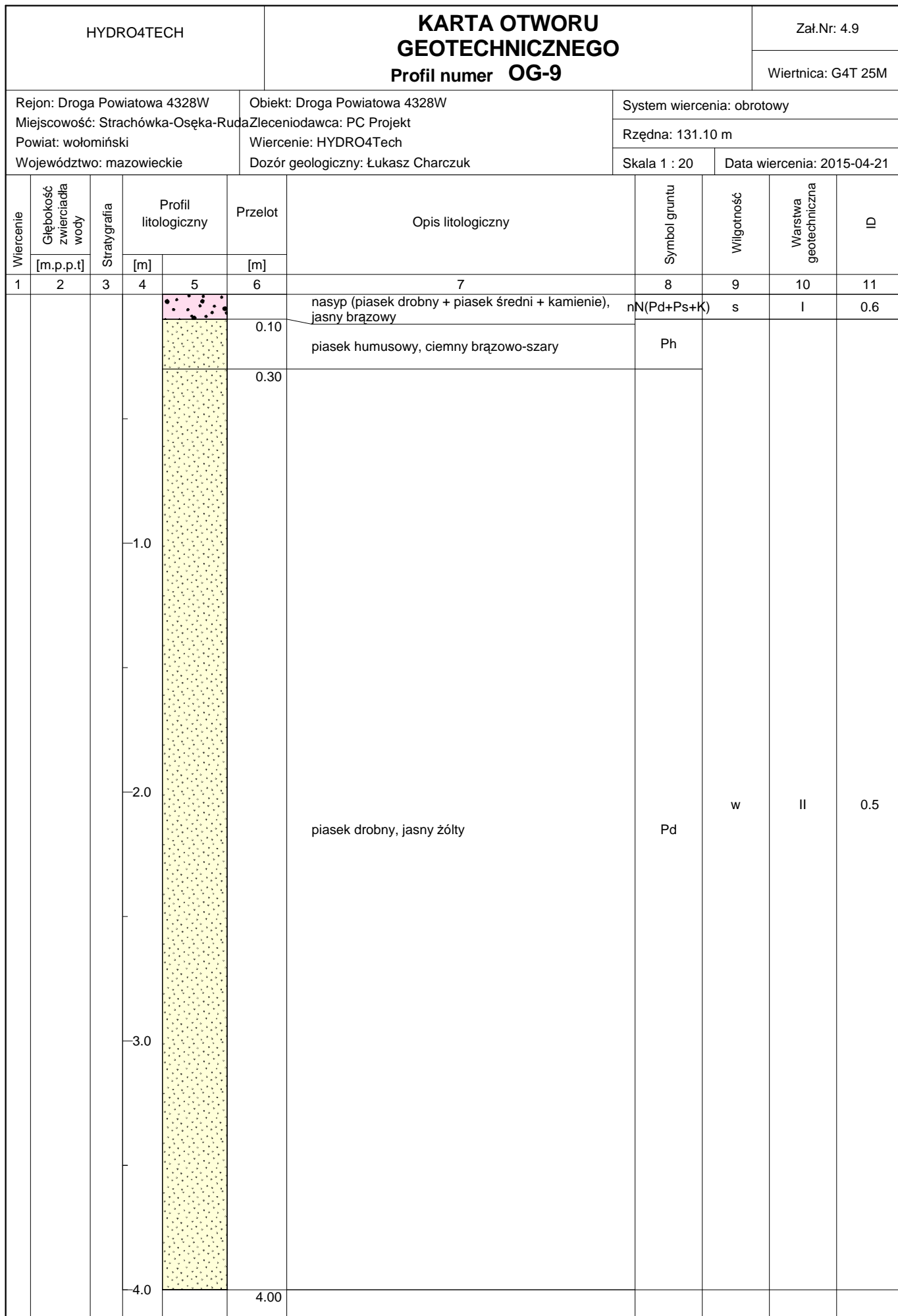
Rysunek wykonano programem "GeoStar"

HYDRO4TECH			KARTA OTWORU GEOTECHNICZNEGO Profil numer OG-5					Zał.Nr: 4.5		
Rejon: Droga Powiatowa 4328W			Obiekt: Droga Powiatowa 4328W					System wiercenia: obrotowy		
Miejscowość: Strachówka-Osęka-Ruda			Zleceniodawca: PC Projekt					Rzędna: 128.50 m		
Powiat: wołomiński			Wiercenie: HYDRO4Tech					Skala 1 : 20		
Województwo: mazowieckie			Dozór geologiczny: Łukasz Charczuk					Data wiercenia: 2015-04-21		
Wiercenie	Głębokość zwierciadła wody	Stratygrafia	Profil litologiczny		Przelot	Opis litologiczny	Symbol gruntu	Wilgotność	Warstwa geotechniczna	ID
			[m]	[m]						
1	2	3	4	5	6	7	8	9	10	11
					0.10	nasyp (pospółka), jasna brązowa	nN(Po)	w	I	0.6
					0.30	piasek humusowy + piasek drobny, szary	Ph+Pd			
					2.00	piasek drobny, jasny żółty	Pd	s	II	0.5


HYDRO4TECH			KARTA OTWORU GEOTECHNICZNEGO Profil numer OG-6					Zał.Nr: 4.6		
Rejon: Droga Powiatowa 4328W			Obiekt: Droga Powiatowa 4328W					System wiercenia: obrotowy		
Miejscowość: Strachówka-Osęka-Ruda			Zleceniodawca: PC Projekt					Rzędna: 128.70 m		
Powiat: wołomiński			Wiercenie: HYDRO4Tech					Skala 1 : 20		
Województwo: mazowieckie			Dozór geologiczny: Łukasz Charczuk					Data wiercenia: 2015-04-21		
Wiercenie	Głębokość zwierciadła wody	Stratygrafia	Profil litologiczny		Przelot	Opis litologiczny	Symbol gruntu	Włgotność	Warstwa geotechniczna	ID
			[m]	[m]						
1	2	3	4	5	6	7	8	9	10	11
					0.10	nasyp (pospółka), ciemna brązowa	nN(Po)	s	I	0.6
					0.30	piasek drobny, jasny żółty	Ph	w	II	0.5
					2.00					

HYDRO4TECH			KARTA OTWORU GEOTECHNICZNEGO Profil numer OG-7					Zał.Nr: 4.7		
Rejon: Droga Powiatowa 4328W			Obiekt: Droga Powiatowa 4328W					System wiercenia: obrotowy		
Miejscowość: Strachówka-Osęka-Ruda			Zleceniodawca: PC Projekt					Rzędna: 129.65 m		
Powiat: wołomiński			Wiercenie: HYDRO4Tech					Skala 1 : 20		
Województwo: mazowieckie			Dozór geologiczny: Łukasz Charczuk					Data wiercenia: 2015-04-21		
Wiercenie	Głębokość zwierciadła wody	Stratygrafia	Profil litologiczny		Przelot	Opis litologiczny	Symbol gruntu	Włgotność	Warstwa geotechniczna	ID
			[m]	[m]						
1	2	3	4	5	6	7	8	9	10	11
					0.10	nasyp (piasek drobny + piasek średni + kamienie), ciemny brunatny	nN(Pd+Ps+K)	s	I	0.6
					0.40	piasek humusowy, brązowo-szary	Ph	w	II	0.5
					2.00	piasek drobny, jasny żółty	Pd	s		

HYDRO4TECH			KARTA OTWORU GEOTECHNICZNEGO Profil numer OG-8					Zał.Nr: 4.8		
Rejon: Droga Powiatowa 4328W			Obiekt: Droga Powiatowa 4328W					System wiercenia: obrotowy		
Miejscowość: Strachówka-Osęka-Ruda			Zleceniodawca: PC Projekt					Rzędna: 130.60 m		
Powiat: wołomiński			Wiercenie: HYDRO4Tech					Skala 1 : 20		
Województwo: mazowieckie			Dozór geologiczny: Łukasz Charczuk					Data wiercenia: 2015-04-21		
Wiercenie	Głębokość zwierciadła wody	Stratygrafia	Profil litologiczny		Przelot	Opis litologiczny	Symbol gruntu	Wilgotność	Warstwa geotechniczna	ID
			[m]	[m]						
1	2	3	4	5	6	7	8	9	10	11
					0.10	nasyp (piasek drobny + piasek średni + kamienie), jasny brązowy	nN(Pd+Ps+K)	s	I	0.6
					0.25	piasek humusowy, ciemny brązowo-szary	Ph			
					2.00	piasek drobny, jasny żółty	Pd	w	II	0.5



Rysunek wykonano programem "GeoStar"

HYDRO4TECH			KARTA OTWORU GEOTECHNICZNEGO Profil numer OG-10					Zał.Nr: 4.10		
Rejon: Droga Powiatowa 4328W			Obiekt: Droga Powiatowa 4328W					System wiercenia: obrotowy		
Miejscowość: Strachówka-Osęka-Ruda			Zleceniodawca: PC Projekt					Rzędna: 131.80 m		
Powiat: wołomiński			Wiercenie: HYDRO4Tech					Skala 1 : 20		
Województwo: mazowieckie			Dozór geologiczny: Łukasz Charczuk					Data wiercenia: 2015-04-21		
Wiercenie	Głębokość zwierciadła wody	Stratygrafia	Profil litologiczny		Przelot	Opis litologiczny	Symbol gruntu	Wilgotność	Warstwa geotechniczna	ID
			[m]	[m]						
1	2	3	4	5	6	7	8	9	10	11
						nasyp (piasek średni + piasek gruby + kamienie), jasny brązowy	nN(Ps+Pr+K)	s	I	0.7
					0.20	piasek humusowy, ciemny brązowo-szary	Ph			
					0.40					
					1.0					
					2.0	piasek drobny, jasny żółty	Pd	w	II	0.5
					2.00					

Rysunek wykonano programem "GeoStar"